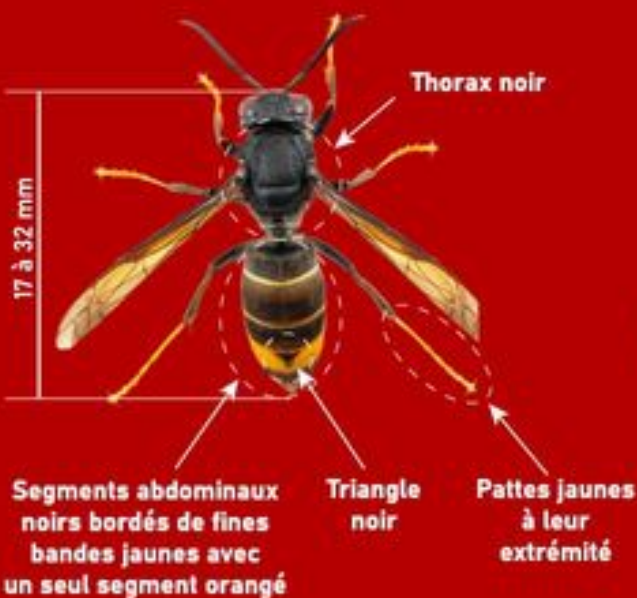




ALERTE FRELOM ASIATIQUE



Dans le cadre de la lutte pour limiter les colonies de frelons asiatiques, nous vous invitons à partager vos observations, même en cas de doutes, sur : www.frelonasiatique.ch



Nid primaire (mars à juin)



Petite taille, endroit abrité sous un toit, dans un nichoir, ...

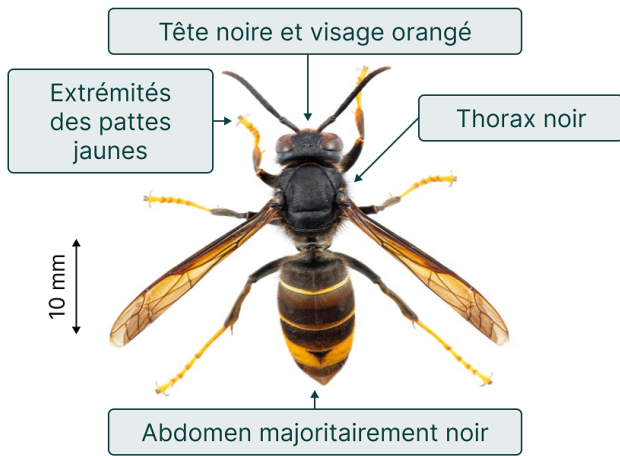
Nid secondaire (dès juillet)



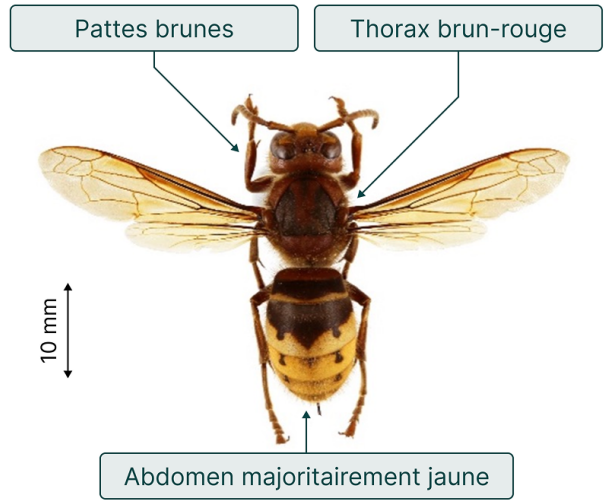
Grande taille, souvent cimes des arbres...

Frelon asiatique (*Vespa velutina*)

⚠ À SIGNALER !



Frelon européen (*Vespa crabo*)



Frelon asiatique

Nids à signaler avec photo



Nid primaire (mars-juin) proche des habitations



Nid secondaire (juillet-novembre) dans les arbres

Autres nids

Ne pas signaler

Nid de frelon européen :
-grande ouverture sur le bas
-souvent dans des cavités

